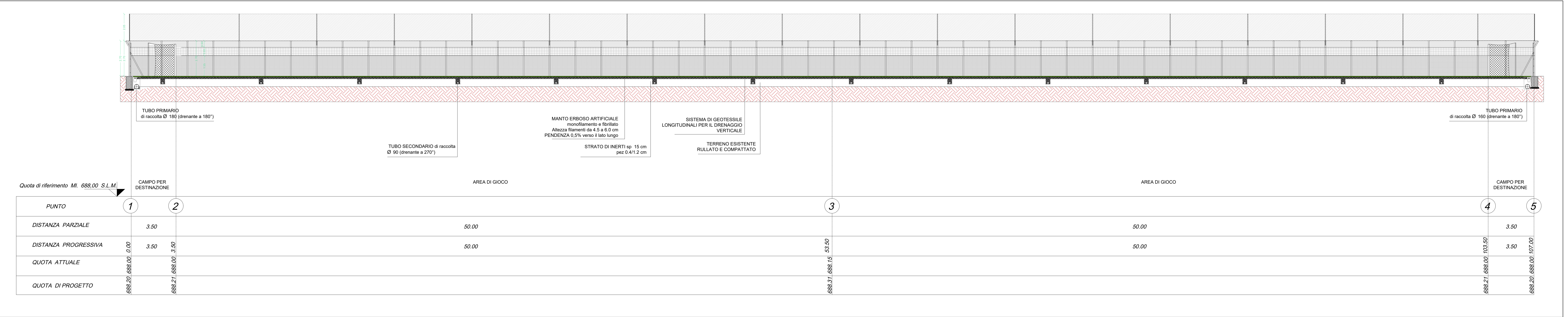


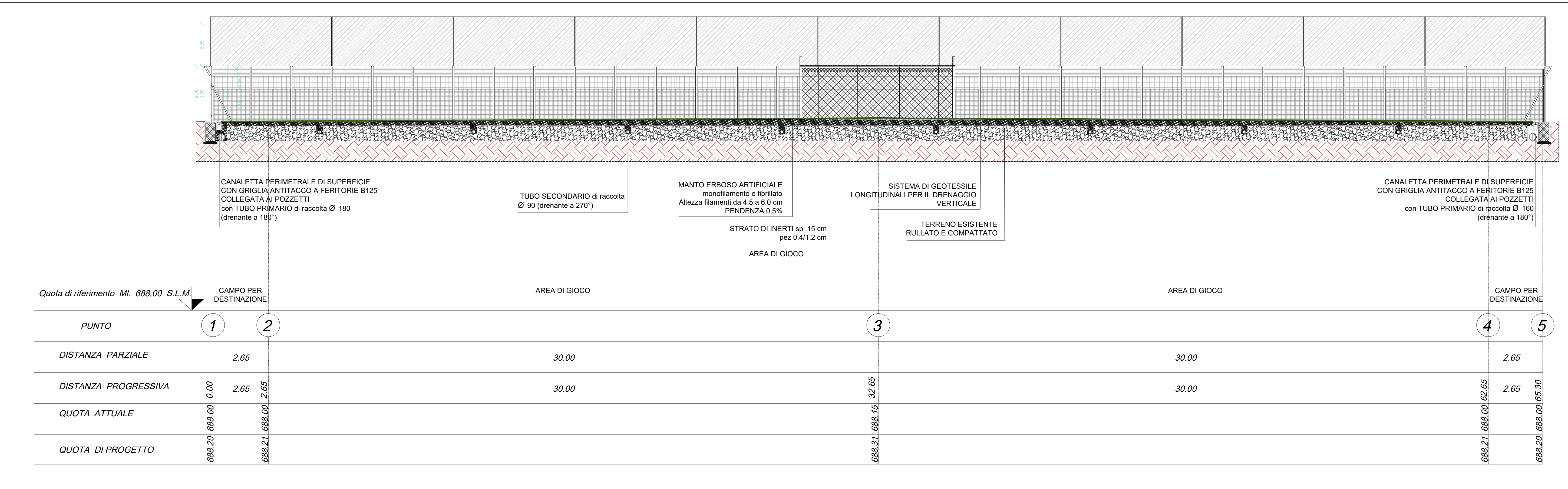
Sezione Longitudinale X-X'

scala 1:100

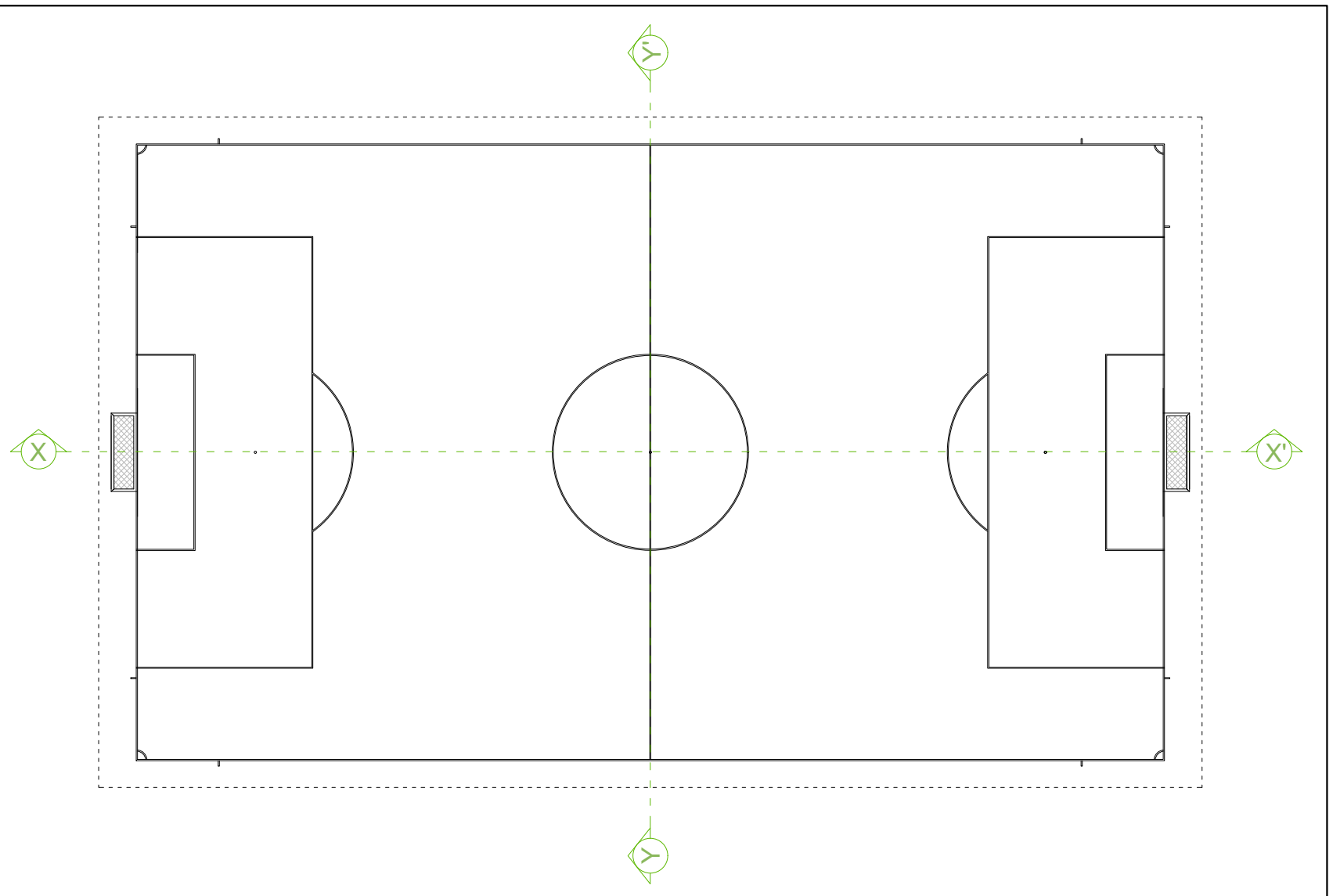


Sezione Trasversale Y-Y'

scala 1:100



Planimetria di riferimento





**CITTA' DI SERSALE**  
provincia di Catanzaro

**Rigenerazione dell'Impianto Sportivo "Ferrarizzi" per calcio a 11**  
**Lotto Funzionale: Campo di calcio in erba sintetica**  
**PROGETTO ESECUTIVO**

Committente:  
Amministrazione Comunale di Sersale  
Via Roma, 14 - 88054 Sersale

Elaborato  
Sezione Longitudinale X-X'  
Sezione Trasversale Y-Y'

il Progettista  
(Arch. Luigi LOGOZZO)



Spazio riservato all'ufficio



Scala: 1:100

TAVOLA

Data: 27/08/2018

PE.EG.06